

BRIMSTONE

SYRYCZUK MNTRS BRIMSTONE-ET TL - US003128463284

Nato il: 05-Jun-15

MONTROSS

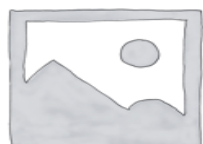
> SHOTGLASS

> BOOKEM

SYRYCZUK SHOTGLASS 1873-ET TL

SYRYCZUK BOOKEM BRIA

2.499 FIGLIE



B-Caseina

A2A2

K-Caseina

BB

B-Lactogl.

AA

PRODUZIONE

ITA

| | |
|----------------|----------------|
| Latte | +1.430 Kg |
| Grasso | -0,37% 10 Kg |
| Proteine | -0,22% 21 Kg |
| Gra + Pro | |
| Figlie | 2.499 |
| Attendibilita' | 98% |



| | |
|------|-----|
| PFT | IE€ |
| 3586 | 243 |

MORFOLOGIA

ITA

| | |
|----------------|-------|
| Tipo | +0,37 |
| Mammella | +0,23 |
| Arti & Piedi | -0,52 |
| Locomozione | -0,67 |
| Figlie | 1.438 |
| Attendibilita' | 96% |

LINEARE MORFOLOGIA

| | | |
|-------------------|-------|--|
| Statura | -0,34 | |
| Forza | -0,16 | |
| Profondita' | -0,13 | |
| Angolosita' | -0,01 | |
| Groppa Angolo | 2,43 | |
| Groppa Largh. | -0,62 | |
| Arti di Lato | -1,92 | |
| Arti di Dietro | -1,35 | |
| Piede Angolo | 1,09 | |
| Locomozione | -0,67 | |
| Att. Anteriore | 0,36 | |
| Att. Post. Altez. | 1,17 | |
| Legamento | 1,55 | |
| Prof. mammella | 0,24 | |
| Pos. Cap. Ant. | 1,39 | |
| Pos. Cap. Post. | 1,76 | |
| Capez. Lungh. | -2,64 | |

GESTIONALI

ITA

| | |
|-----------------|-----|
| Parto | 96 |
| Parto figlie | 110 |
| Cell. Somatiche | 101 |
| Longevita' | 104 |
| Fertilita' | 102 |

SALUTE E BENESSERE



| | |
|-------------------------|--|
| BCS 98 | |
| Mastiti N.D. | |
| Chetosi N.D. | |
| Persistenza 104 | |
| Salute piede N.D. | |
| Salute mammella 99 | |
| Temperamento N.D. | |
| Velocita' mungitura 108 | |

Scarica l'app!

Cerca "ABC LoveGenetix" sugli app Store e scarica la nostra app ufficiale, e' leggera e sempre aggiornata con gli ultimi dati!

QR-CODE

