

EMPEROR

KENMORE EMPEROR-ET RF - US003137164748

Nato il: 02-Mar-16

JEDI

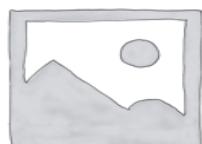
> DAY

KENMORE CLOUDLESS DAY-ET

> SNOWMAN

KENMORE SNOWANGEL RAE RF TY

229 FIGLIE



B-Caseina

A1A1

K-Caseina

BE

B-Lactogl.

AA

PRODUZIONE

ITA

| | |
|----------------|----------------|
| Latte | 716 Kg |
| Grasso | -0,19% 8 Kg |
| Proteine | +0,10% 37 Kg |
| Gra + Pro | + 45 Kg |
| Figlie | 229 |
| Attendibilita' | 93% |



PFT

IESE

3404

695



RED & WHITE

MORFOLOGIA

ITA

| | |
|----------------|-------|
| Tipo | +0,93 |
| Mammella | +2,01 |
| Arti & Piedi | -0,13 |
| Locomozione | -0,50 |
| Figlie | 151 |
| Attendibilita' | 85% |

LINEARE MORFOLOGIA

| | | |
|-------------------|-------|--|
| Statura | 1,14 | |
| Forza | 0,59 | |
| Profondita' | 0,07 | |
| Angolosita' | -0,07 | |
| Groppa Angolo | -0,21 | |
| Groppa Largh. | -0,25 | |
| Arti di Lato | -1,29 | |
| Arti di Dietro | -0,28 | |
| Piede Angolo | 0,36 | |
| Locomozione | -0,50 | |
| Att. Anteriore | 2,90 | |
| Att. Post. Altez. | 1,29 | |
| Legamento | 1,56 | |
| Prof. mammella | 2,94 | |
| Pos. Cap. Ant. | 1,21 | |
| Pos. Cap. Post. | 1,00 | |
| Capez. Lungh. | -0,11 | |

GESTIONALI

ITA

| | |
|-----------------|-----|
| Parto | 104 |
| Parto figlie | 104 |
| Cell. Somatiche | 105 |
| Longevita' | 113 |
| Fertilita' | 108 |

SALUTE E BENESSERE

| | | |
|---------------------|------|--|
| BCS | 108 | |
| Mastiti | N.D. | |
| Chetosi | N.D. | |
| Persistenza | 0 | |
| Salute piede | N.D. | |
| Salute mammella | 104 | |
| Temperamento | N.D. | |
| Velocita' mungitura | 101 | |

Scarica l'app!

Cerca "ABC LoveGenetix" sugli app Store e scarica la nostra app ufficiale, e' leggera e sempre aggiornata con gli ultimi dati!

QR-CODE