

DE VOLMER JEFFREY JERRETT ET - NL000484738989

Nato il: 25-May-07

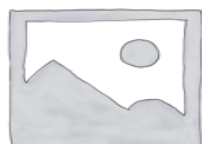
JEFFERSON

> BW MARSHALL

> AARON

BROEKS MBM ELSA ET

EVER-GREEN-VIEW ELSA ET TV



K-Caseina

AA

PRODUZIONE

ITA

Latte	+927 Kg
Grasso	-0,58% -34 Kg
Proteine	-0,23% 5 Kg
Gra + Pro	
Figlie	96
Attendibilita'	77%



PFT

IESE

1552

-503

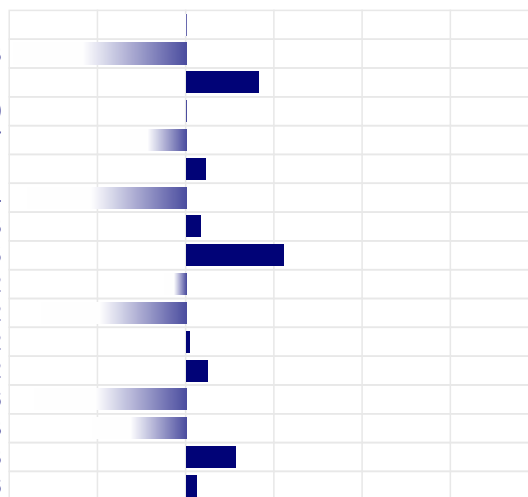
MORFOLOGIA

ITA

Tipo	-0,34
Mammella	-0,65
Arti & Piedi	+0,25
Locomozione	-0,12
Figlie	60
Attendibilita'	54%

LINEARE MORFOLOGIA

Statura	-0,01
Forza	-0,98
Profondita'	0,41
Angolosita'	0,00
Groppa Angolo	-0,37
Groppa Largh.	0,11
Arti di Lato	-1,14
Arti di Dietro	0,08
Piede Angolo	0,55
Locomozione	-0,12
Att. Anteriore	-0,82
Att. Post. Altez.	0,02
Legamento	0,12
Prof. mammella	-0,86
Pos. Cap. Ant.	-0,53
Pos. Cap. Post.	0,28
Capez. Lungh.	0,06



GESTIONALI

ITA

Parto	94
Parto figlie	105
Cell. Somatiche	90
Longevita'	91
Fertilita'	93

SALUTE E BENESSERE



BCS 87	
Mastiti N.D.	
Chetosi N.D.	
Persistenza 0	
Salute piede N.D.	
Salute mammella 91	
Temperamento N.D.	
Velocita' mungitura 98	

Scarica l'app!

Cerca "ABC LoveGenetix" sugli app Store e scarica la nostra app ufficiale, e' leggera e sempre aggiornata con gli ultimi dati!

QR-CODE

