

AIRAS

AIRAS - DE000362993657

Nato il: 21/12/2020

ADAWAY

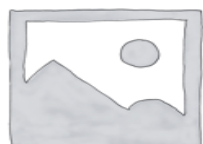
RIO X HELIX

> **GYWER RDC: GYMNAST X LOBACH**

WEH LOVELY MR

> **KERRIGAN: KINGBOY X NUMERO UNO**

WEH LUCIA



B-Caseina

A1A2

K-Caseina

AB

| PRODUZIONE | ITA | USA |
|----------------|----------------|----------------|
| Latte | +2.364 Kg | +2.203 Lb |
| Grasso | -0,29% 55 Kg | -0,21% 30 Lb |
| Proteine | -0,09% 70 Kg | -0,10% 45 Lb |
| Gra + Pro | +125 Kg | +75 Lb |
| Figlie | 0 | 27 |
| Attendibilita' | 75% | 85% |

| MORFOLOGIA | ITA | USA |
|----------------|-------|-------|
| Tipo | +0,27 | +0,44 |
| Mammella | +0,40 | +0,05 |
| Arti & Piedi | -0,09 | -0,24 |
| Locomozione | -0,81 | +0,22 |
| Figlie | 0 | 26 |
| Attendibilita' | 72% | 58% |

| GESTIONALI | ITA | USA |
|-----------------|-----|------|
| Parto | 104 | N.D. |
| Parto figlie | 109 | N.D. |
| Cell. Somatiche | 107 | 2,82 |
| Longevita' | 107 | +1 |
| Fertilita' | 103 | -0,3 |

SALUTE E BENESSERE

| | |
|------------------------|--|
| BCS 99 | |
| Mastiti N.D. | |
| Chetosi N.D. | |
| Persistenza N.D. | |
| Salute piede N.D. | |
| Salute mammella 108 | |
| Temperamento N.D. | |
| Velocita' mungitura 98 | |

| PFT | IESE€ | GTPI | NM\$ | CM\$ | RZG | GLPI |
|------|-------|------|------|------|-----|------|
| 4677 | 860 | 2828 | 300 | 274 | 128 | 3174 |

LINEARE MORFOLOGIA

| | | |
|-------------------|-------|--|
| Statura | 2,02 | |
| Forza | 0,26 | |
| Profondita' | 0,20 | |
| Angolosita' | 0,50 | |
| Groppa Angolo | -0,55 | |
| Groppa Largh. | 0,20 | |
| Arti di Lato | -0,31 | |
| Arti di Dietro | 0,24 | |
| Piede Angolo | 1,21 | |
| Locomozione | -0,81 | |
| Att. Anteriore | 0,24 | |
| Att. Post. Altez. | 0,31 | |
| Legamento | 0,80 | |
| Prof. mammella | 0,84 | |
| Pos. Cap. Ant. | 1,00 | |
| Pos. Cap. Post. | 0,46 | |
| Capez. Lungh. | -0,15 | |

Scarica l'app!

Cerca "ABC LoveGenetix" sugli app Store e scarica la nostra app ufficiale, e' leggera e sempre aggiornata con gli ultimi dati!

QR-CODE