

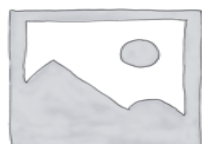
PORTER ET TL - DE000010322733

Nato il: 12-Nov-90

POTENTIAL



GETI



PRODUZIONE	ITA
Latte	-917 Kg
Grasso	+0,24% -12 Kg
Proteine	+0,04% -27 Kg
Gra + Pro	
Figlie	5
Attendibilita'	82%

MORFOLOGIA	ITA
Tipo	-0,65
Mammella	+0,13
Arti & Piedi	-2,40
Locomozione	-3,30
Figlie	836
Attendibilita'	77%

GESTIONALI	ITA
Parto	101
Parto figlie	105
Cell. Somatiche	101
Longevita'	102
Fertilita'	104



PFT	IESE
-495	-143

LINEARE MORFOLOGIA	
Statura	-1,06
Forza	-0,63
Profondita'	-1,28
Angolosita'	-1,20
Groppa Angolo	1,13
Groppa Largh.	-0,09
Arti di Lato	-0,12
Arti di Dietro	-1,47
Piede Angolo	-0,87
Locomozione	-3,30
Att. Anteriore	-0,15
Att. Post. Altez.	0,06
Legamento	-0,16
Prof. mammella	0,51
Pos. Cap. Ant.	0,30
Pos. Cap. Post.	0,42
Capez. Lungh.	-1,03

Lo sapevi?

Se hai dubbi o domande su uno dei nostri tori puoi scriverci alla mail info@abccgenetix.com. Un consulente ti contattera' entro 48h!

Scarica l'app!

Cerca "ABC LoveGenetix" sugli app Store e scarica la nostra app ufficiale, e' leggera e sempre aggiornata con gli ultimi dati!

QR-CODE

